

Projeto IDIAL NET

Rede transfronteiriça de inovação em diagnóstico precoce de leucemia para um envelhecimento saudável

IDIAL-NET é uma rede multidisciplinar na área da medicina populacional/saúde pública, enquadrada na promoção de um envelhecimento saudável.

O projeto mereceu parecer favorável das comissões de ética de Portugal (ARS Centro e Faculdade de Medicina de Coimbra) e Espanha.

Em desenvolvimento em Portugal (Coimbra) e Espanha (Salamanca) visa, através de uma intervenção piloto, a deteção precoce e prevenção do desenvolvimento de leucemia— nomeadamente de leucemia linfocítica crónica (LLC), a leucemia mais frequente no mundo ocidental.

Coordenado pela *Fundación del Investigación del Cáncer* da Universidade de Salamanca (FICUS) é integrado, no nosso País, pela ARS Centro e pela Universidade de Coimbra/Faculdade de Medicina, além de uma empresa na área do desenvolvimento tecnológico.

Este estudo-piloto tem como população amostral, no nosso País, os adultos inscritos nos centros de saúde do concelho de Coimbra.

Pretende-se promover a investigação aplicada e translacional na área oncológica e transferir o conhecimento gerado para os sistemas de saúde das regiões Centro e de Castilla-y-Léon.



Para mais informações, aceder a:

<http://idialnet.usal.es/pt/projeto/>

Diagnóstico precoce de leucemia: detetar para intervir

**Se tem mais de 18 anos e é utente
de um centro de saúde do concelho
de Coimbra, informe-se junto do seu
médico de família ou da sua USF/
UCSP**

CONTACTOS:

Agrupamento de Centros de Saúde do Baixo Mondego

Av. Bissaya Barreto, nº 52

3000-075 Coimbra

Telefone 239 793 360

Email: secretariado.acesbm@arscentro.min-saude.pt

Departamento de Saúde Pública da ARS Centro

Av. D. Afonso Henriques, 141

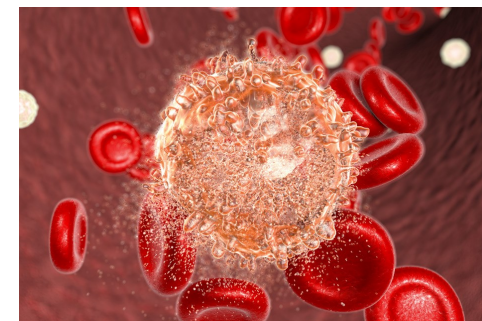
3000-011 Coimbra

Telefone 239 488 282/3/4

Email: saudepublica@arscentro.min-saude.pt

Participe!

Diagnóstico precoce de leucemia



Estudo de base populacional

COIMBRA, SETEMBRO DE 2021

Diagnóstico precoce de leucemia passo-a-passo

- População-alvo: maiores de 18 anos inscritos nos centros de saúde do concelho de Coimbra
- Participação voluntária e consentimento informado
- Sem custos para o participante
- Agendamento, pelo médico de família, de colheita de sangue/aplicação de questionário (data e hora)
- Colheita de 1 amostra de sangue (15 cc) no Laboratório da FMUC e aplicação de questionário (duração estimada: 40 minutos)
- Análise da amostra (citometria de fluxo) pelo CHUC
- Resultados laboratoriais comunicados ao médico de família
- Acompanhamento clínico, dos casos detetados, pelo médico de família - em articulação com os médicos hematologistas do CHUC (consulta criada expressamente para o efeito)

Leucemia linfocítica crónica: o que é e como se deteta precocemente?

O que é a leucemia linfocítica crónica?

A leucemia linfocítica crónica é a leucemia mais frequente no mundo ocidental. O seu estágio pré-maligno corresponde à linfocitose monoclonar de células B.

O que é a Linfocitose Monoclonal de células B (MBL)?

A MBL é relativamente frequente em indivíduos saudáveis, sendo caracterizada pela presença de células B clonais no sangue periférico numa quantidade inferior a $5 \times 10^9/L$.

Estudos de base populacional, mostraram que a MBL está presente em valores muito elevados entre a população adulta (> 40 anos), com uma prevalência variando entre 3,5 % em adultos mais jovens (40 a 50 anos), aproximadamente 20 a 25% nas idades de 60 anos e cerca de 70% em idosos (indivíduos com > 90 anos).

Qual o interesse em participar no estudo?

Além de contribuir para o desenvolvimento de tecnologias que permitam detetar e tratar, de futuro, doentes, se for detetada alguma alteração no seu sangue, será acompanhado mais cedo pelo seu médico de família.

O CHUC criou uma consulta dedicada, para onde os médicos de família poderão referenciar os utentes que venham a ser identificados com MBL.

Em que é que consiste a minha participação?

Após ser informado dos objetivos do estudo e de assinar um consentimento informado, vai-lhe ser colhida uma pequena quantidade de sangue (15 cc) no Laboratório da Faculdade de Medicina de Coimbra, por enfermeiros do Serviço de Hematologia do CHUC.

O sangue será analisado no CHUC, graças a uma técnica laboratorial muito sensível (citometria de fluxo).

Adicionalmente, vão-lhe pedir que responda a um questionário relativo a doenças (presentes ou passadas) e estilos de vida. Estará presente um profissional que esclarecerá todas as dúvidas que possa ter e que o ajudará na resposta/preenchimento.

O que devo fazer?

Se tiver mais de 18 anos e estiver inscrito num centro de saúde do concelho de Coimbra, basta contactar a sua unidade de saúde/ (USF ou UCSP). O seu médico de família procederá ao agendamento (dia e hora) junto do Laboratório da Faculdade de Medicina de Coimbra (polo das Ciências da Saúde, junto aos HUC), para onde se deverá dirigir.

Caso o resultado seja positivo (deteção da alteração no seu sangue), o seu médico de família, em articulação com médicos hematologistas do CHUC, fará o seu acompanhamento clínico.

REGRAS DA PREVENÇÃO DA DOENÇA/PROMOÇÃO DA SAÚDE

- Não fume
- Mantenha um peso adequado
- Faça uma dieta saudável, com fruta e vegetais
- Limite o consumo de álcool
- Evite comportamentos de risco
- Vacine-se, contra as doenças recomendadas pelas autoridades de saúde
- Vigie a sua saúde: consulte o seu médico com regularidade
- Cumpra as orientações das autoridades de saúde

**CENTRO DE ATENDIMENTO DO SERVIÇO
NACIONAL DE SAÚDE**

808 24 24 24

Triagem e aconselhamento em saúde